

TERRITORY

SITE

OBJECTS

ENVIRONMENTAL

a+t

SOCIAL

FORMAL

LANDSCAPE

URBANISM

STRATEGIES

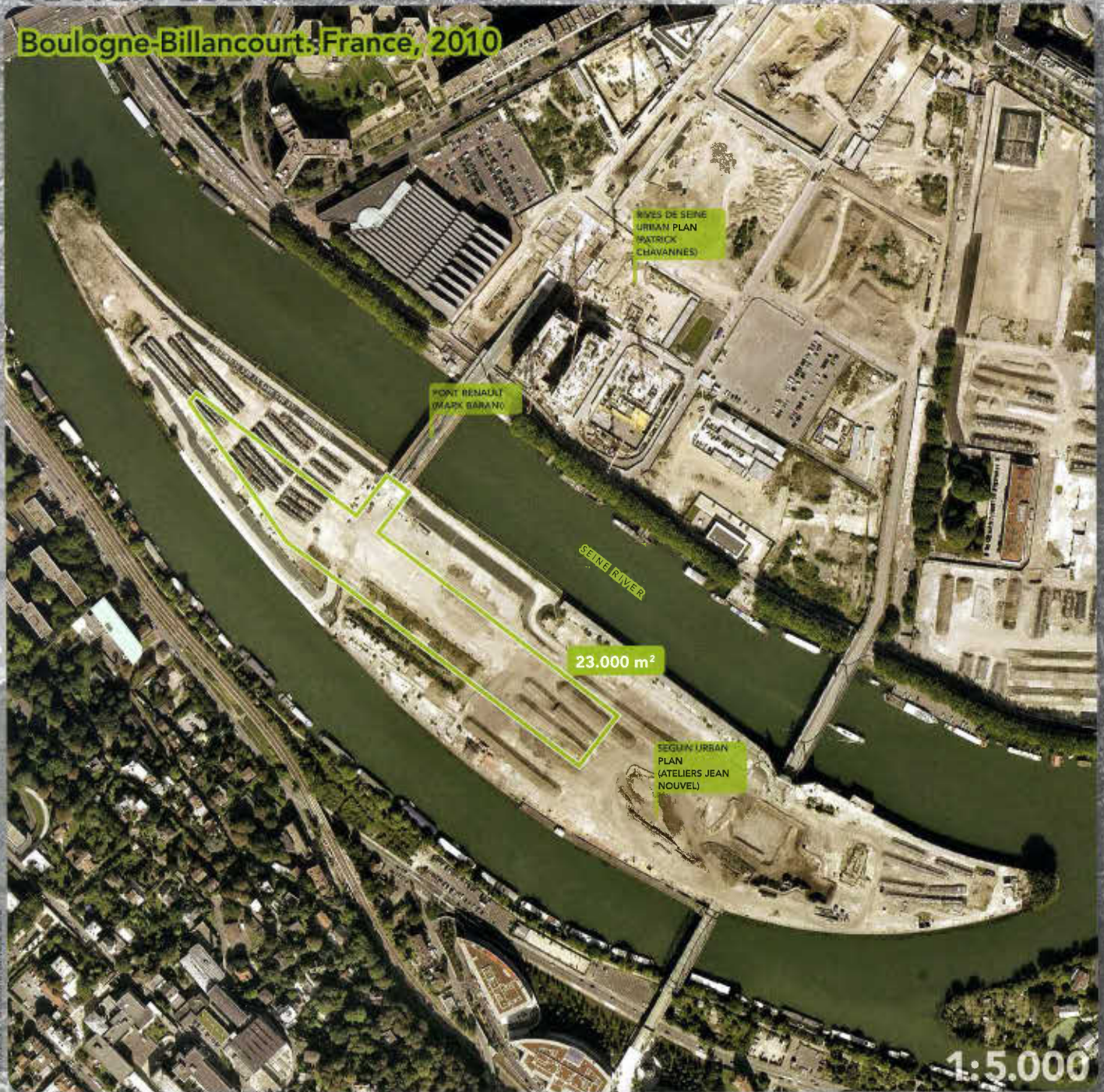


€/m²

MICHEL DESVIGNE PAYSAGISTE

SEGUIN ISLAND GARDENS

Boulogne-Billancourt, France, 2010



Sobre los antiguos terrenos de la fábrica Renault cobra vida el plan urbano Île Seguin-Rives de Seine, un nuevo trozo de ciudad multifuncional. Del plan para la Isla Seguin se encarga Jean Nouvel, quien ha planeado una serie de grandes equipamientos alrededor de un parque central. Los jardines de la Isla Seguin ocupan el emplazamiento del futuro parque y sirven como semilla del planeamiento futuro. La intervención tiene un carácter temporal (de ahí la economía de medios) y permitirá seguir la evolución de las obras a su alrededor.

The Île Seguin-Rives de Seine urban plan, a new stretch of multifunctional city, is coming to life on the former land of the Renault factory. Jean Nouvel, who has planned a series of large facilities around a central park, is in charge of the plan for the Seguin Island. The Seguin Island Gardens occupy the site of the future park and serve as a seed for future planning. The intervention is of a temporary nature (hence the economy of materials) and will allow follow-up of the evolution of the surrounding works.

BOIS DE
BOULOGNE
PARK

PARIS

SEINE RIVER

BOULEVARD PERPIERRE RINGROAD

SEINE RIVER

Boulogne-Billancourt



Saint-Germain Island

Meudon



TERRITORY

SITE

OBJECTS

ENVIRONMENTAL

GESTIONAR PLUVIALES
MANAGING RAIN WATER
HABITAT

066
Jardines-balsas
Gardens-ponds



GESTIONAR PLANTACIONES
MANAGING PLANTATIONS
HABITAT

073
Plantación inicial con especies de colonización
Initial plantation of colonizing species

074
Plantaciones concentradas
Concentrated plantations

FACILITAR LA REVERSIÓN
ALLOWING REVERSION
SURFACES

130
Pavimentos blandos
Tender paving mixes



EVITAR LA CONTAMINACIÓN LUMÍNICA
AVOIDING PHOTO POLLUTION
LIGHTING

199
Fluorescentes oscurecidos
Darkened fluorescent fixtures



SOCIAL

ESTIMULAR LA PERIFERIA
STIMULATING THE PERIPHERY
PROGRAMME

012
Jardines, juegos, espacio para eventos
Gardens, playgrounds and outdoor event areas



EDUCAR
EDUCATING
USERS

119
Jardines pedagógicos
Learning gardens



PREVENIR Y ASEGURAR
PREVENTING AND REASSURING
USERS

115
Áreas de juego cerradas
Fenced playgrounds

116
Señalización de bordes
Marking the edges

ADECUAR RESISTENCIAS
ADAPTING ENDURANCE OF MATERIALS
SURFACES

145
Losas de hormigón en zonas de acceso y mantenimiento
Concrete pavement in the access and maintenance

146
Arena estabilizada con cemento en zonas secundarias
Stabilized sand and pozzolanic cement are used in isolated areas

ECONOMIZAR
SPENDING CUTS
STRUCTURES AND FURNITURE

163
Tableros de encofrado
Formwork panels


164
Cierre con malla de obra
Construction site fencing

166
Umbráculo con red de camuflaje
Camouflage net used as canopy

FORMAL


UTILIZAR UNA MATRIZ GENERADORA
APPLYING A GENERATOR MATRIX
CONCEPT

025
Módulo de plantación
Plantation module



RECREAR UN TEMA
RECREATING A THEME
BACKGROUND

043
La ciudad en construcción
The city under construction



REINTERPRETAR LO EXISTENTE
REINTERPRETING THE EXISTING
BACKGROUND

051
Fosas de prensas industriales
Former press pits





ESTIMULAR LA PERIFERIA

STIMULATING THE PERIPHERY

PROGRAMME

012

Jardines, juegos, espacio para eventos

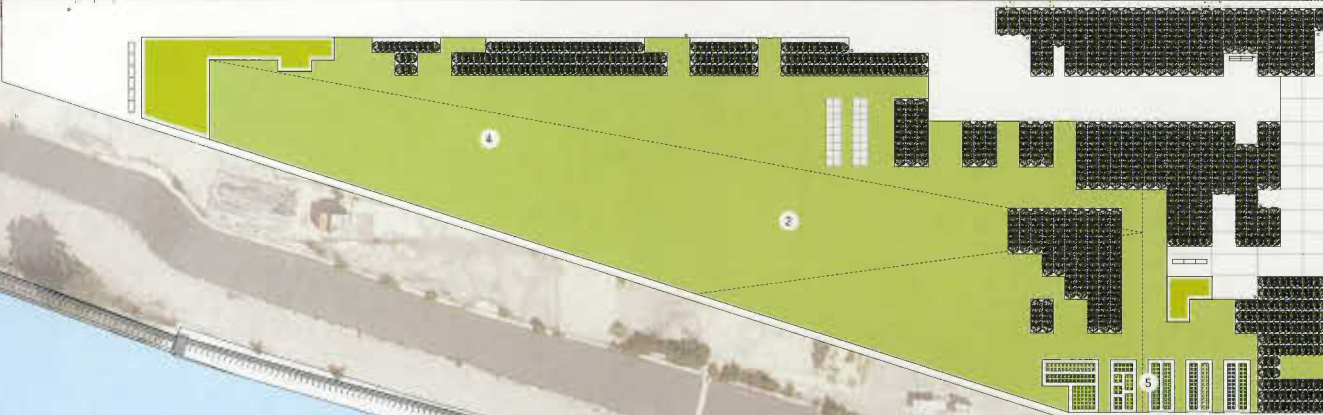
El jardín actúa como dinamizador del entorno que crece a su alrededor. Es un punto de actividad que se anticipa al desarrollo y facilita su observación

Gardens, playgrounds and outdoor event areas

The park serves to boost the changing surrounding area. It behaves as an activity hub, anticipates the future urban development and allows the observation of the building sites



PONT DE L-ILE SEGUIN



Plano de situación Site plan 1:1.000

- 1 ACCESO
- 2 GRAN PRADERA
- 3 JARDINES REHUNDIDOS
- 4 ESPACIO PARA CONCIERTOS Y ESPECTÁCULOS
- 5 JARDINES DE APRENDIZAJE
- 6 PUESTO DE INFORMACIÓN E INTERPRETACIÓN
- 7 JUEGOS INFANTILES
- 8 JARDIN SECRETO
- 9 VALLA TRANSPARENTE
- 10 PRADERA PEQUEÑA
- 11 PÉRGOLA
- 12 JARDÍN DE APRENDIZAJE DE DESCONTAMINACIÓN DE LOS SUELOS EN LA PRADERA DE FLORES
- 13 RESTAURANTE

- 1 ENTRANCE
- 2 GREAT LAWN
- 3 SUNKEN GARDENS
- 4 CONCERT AND SPECTACLES AREA
- 5 LEARNING GARDENS
- 6 INTERPRETATION AND INFORMATION PAVILION
- 7 CHILDREN'S PLAYGROUND
- 8 SECRET GARDEN
- 9 TRANSPARENT FENCE
- 10 SMALL LAWN
- 11 PERGOLA
- 12 LEARNING GARDEN OF SOIL REMEDIATION AT THE FLOWER PRAIRIE
- 13 RESTAURANT

HORMIGÓN LIJADO
RUBBED CONCRETE

MEZCLA DE ARENA Y CEMENTO
MIX OF SAND AND CEMENT

ARENA
SAND

CÉSPED
GRASS

CEMENTO PUZOLÁNICO
PUZZOLAN CEMENT

VEGETACIÓN DE BAJO PORTE
LOWER VEGETATION

VEGETACIÓN GRAN PORTE
HIGHER VEGETATION

VEGETACIÓN DE LOS JARDINES DE APRENDIZAJE
LEARNING GARDENS VEGETATION

GESTIONAR PLANTACIONES

MANAGING PLANTATIONS

HABITAT

074

Plantaciones concentradas

La agrupación por tipo de plantación crea zonas de estancia diferenciadas y facilita el mantenimiento

Concentrated plantations

Grouping the different plantation types creates differentiated areas and eases maintenance



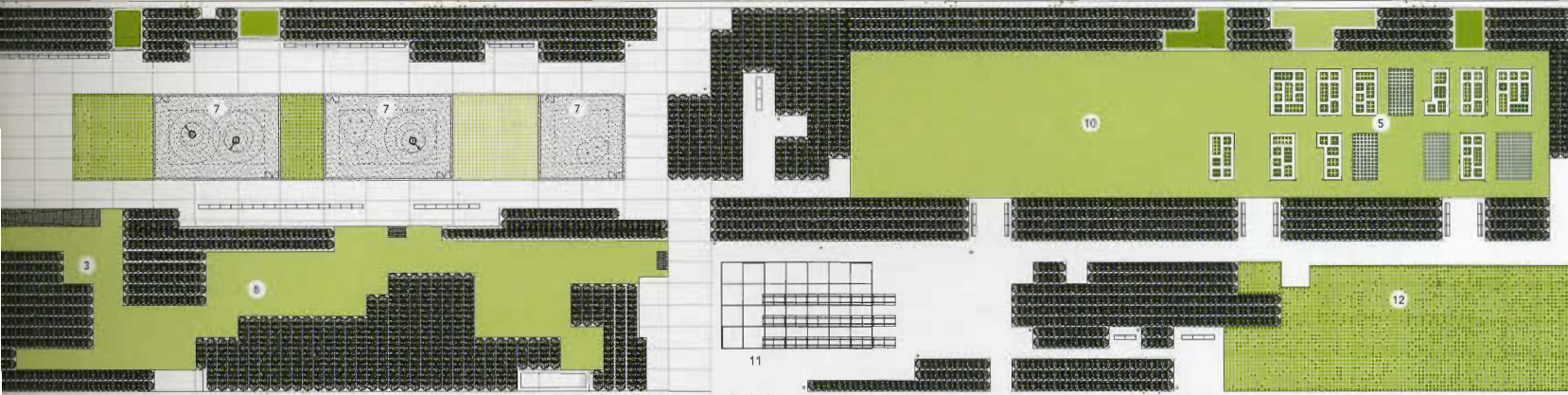
UTILIZAR UNA MATRIZ GENERADORA
APPLYING A GENERATOR MATRIX

025 Módulo de plantación

La estructura viene dada por un módulo de plantación con sauces, que delimita los distintos espacios y crea recorridos

Plantation module

The park structure is based on modules containing willow trees. These modules organize the park spatially and generate circulation routes





ECONOMIZAR

SPENDING CUTS

STRUCTURES AND FURNITURE

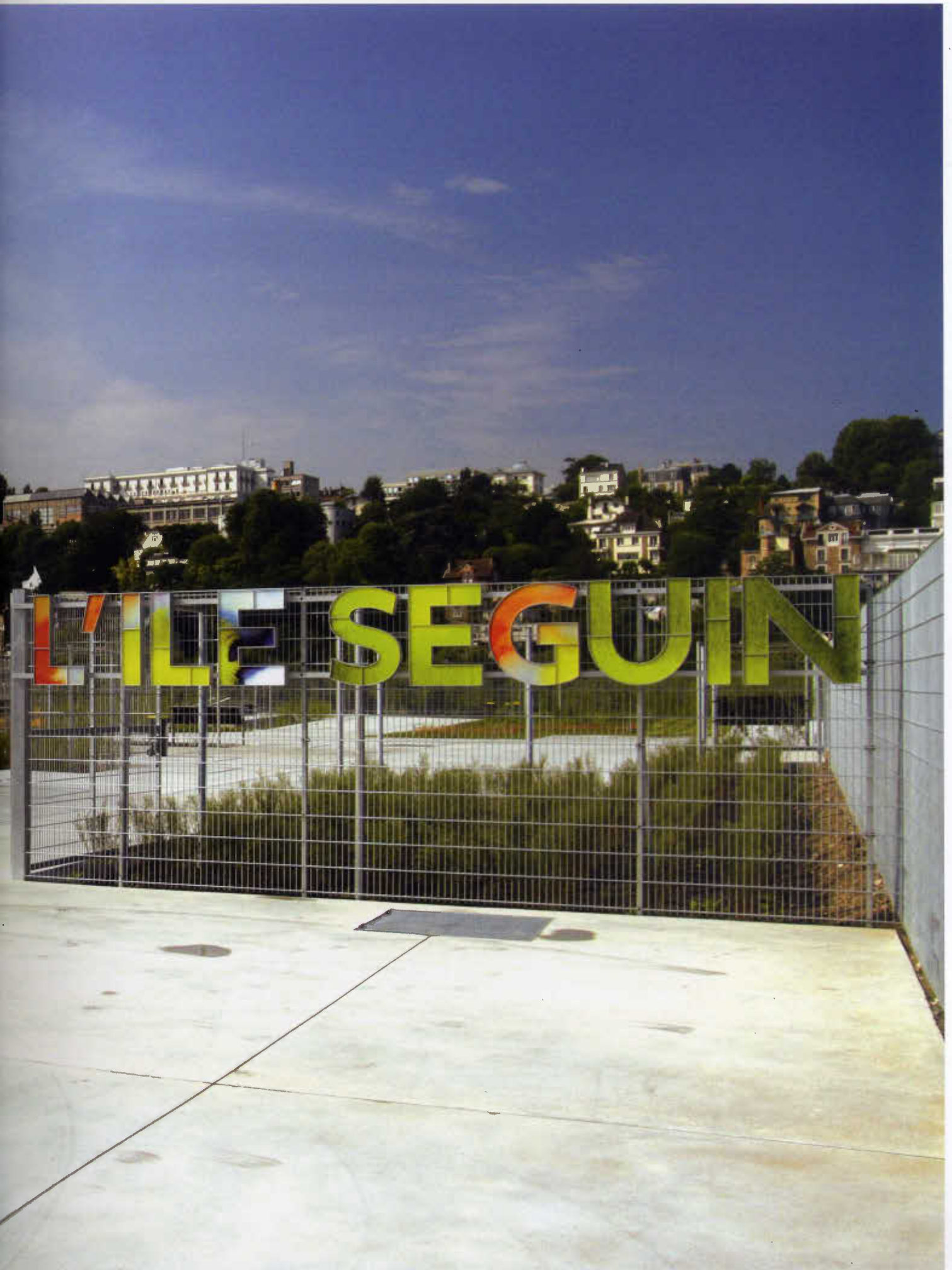
164

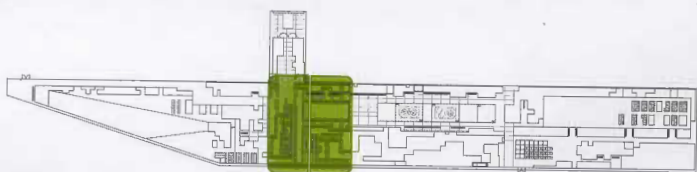
Cierre con malla de obra

Este tipo de malla, además de las ventajas económicas, permite una mayor conexión visual entre el jardín y su entorno, y lo convierte en observatorio privilegiado de los cambios que se suceden a su alrededor

Construction site fencing

As well as being cheap, this type of fence allows a better visual connection between the park and its environs. The site becomes thus an ideal observation point of the transformation process around





GESTIONAR PLUVIALES

MANAGING RAIN WATER

HABITAT

066

Jardines-balsas

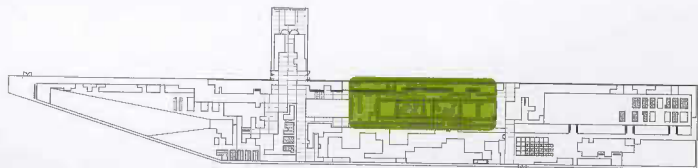
El agua de lluvia se recoge en un gran estanque, donde es tratada antes de ser vertida en el río Sena. En caso de fuertes lluvias los jardines rehundidos actúan como balsas de retención

Gardens-ponds

Rain water is collected in a large pond, where water is treated prior to being discharged into the river Seine. In case of heavy rainfall, the sunken gardens act as retention ponds







REINTERPRETAR
LO EXISTENTE
REINTERPRETING THE
EXISTING

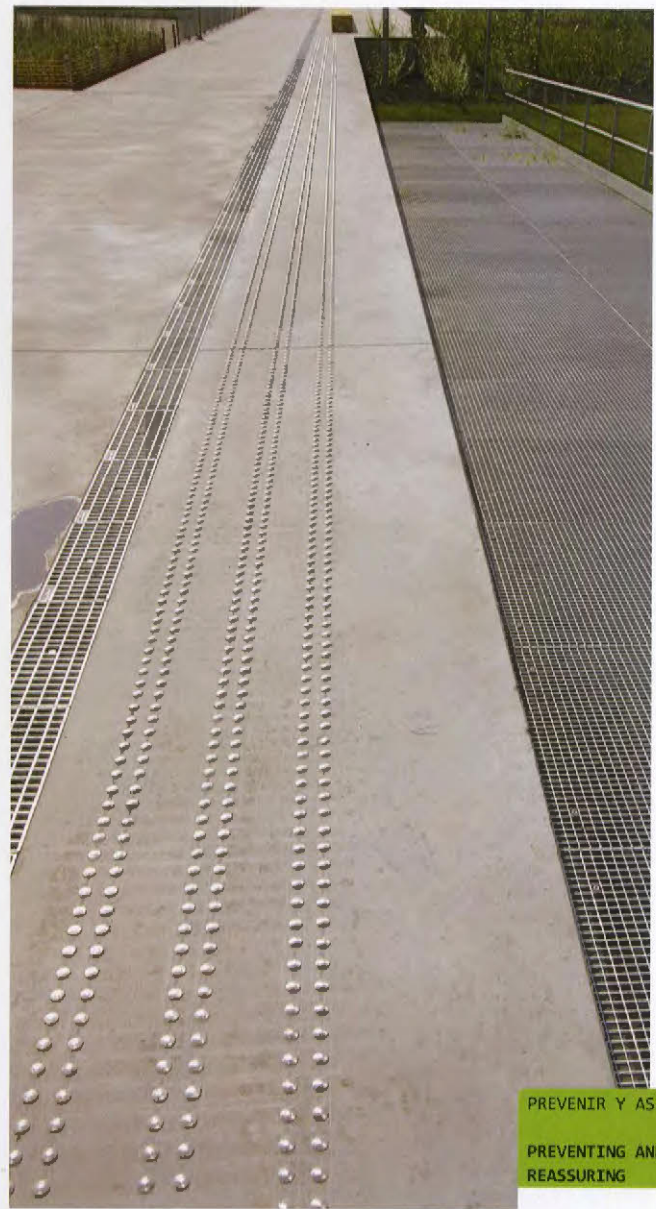
BACKGROUND

051 Fosas de prensas industriales

Al tratarse de una isla artificial, el zócalo de la antigua fábrica Renault estaba atravesado por fosas de agua, que ahora se recuerdan en los jardines rehundidos

Former press pits

The artificial island used to be crisscrossed by water pits belonging to the former Renault factory. These pits are now remembered by the sunken gardens

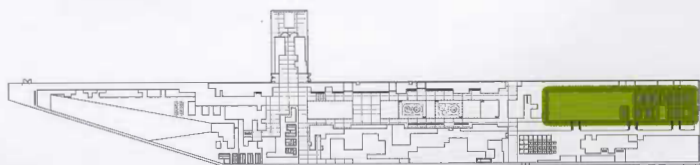


PREVENIR Y ASEGURAR
 PREVENTING AND REASSURING

116
Señalización de bordes
 El horario de cierre depende de las estaciones y las zonas de juegos tienen cerramientos especiales. Los bordes están señalizados para invidentes

Marking the edges
 Opening hours vary according to the seasons and the playgrounds are fenced. Other park areas have their edges marked with tactile tiles for the visually impaired





EDUCAR

EDUCATING

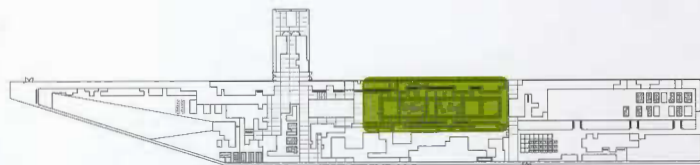
USERS

119 Jardines pedagógicos

Varios jardines pedagógicos y un conjunto de paneles dan a conocer las claves de la actuación

Learning gardens

Several learning gardens and a series of information panels allow visitors to know the key issues of the intervention





PREVENIR Y ASEGURAR

PREVENTING AND REASSURING

USERS

115

Áreas de juego cerradas

La zona de juegos se sitúa en el centro del jardín y está expresamente protegida. Los elementos de juego imitan los utensilios de las obras

Fenced playgrounds

Playgrounds are located in the middle of the park and are especially protected. Toys imitate construction tools



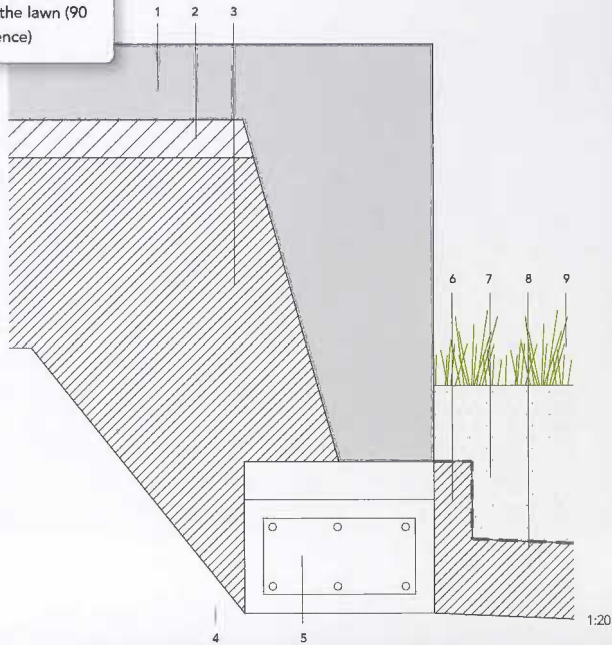
145

Losa de hormigón en zonas de acceso y mantenimiento

Encuentro entre el pavimento de hormigón y la pradera de hormigón y la pradera (desnivel de 90 cm)

Concrete pavement in the access and maintenance areas

Joining between concrete pavement and the lawn (90 cm level difference)



EVITAR LA CONTAMINACIÓN LUMÍNICA
AVOIDING PHOTOPOLLUTION

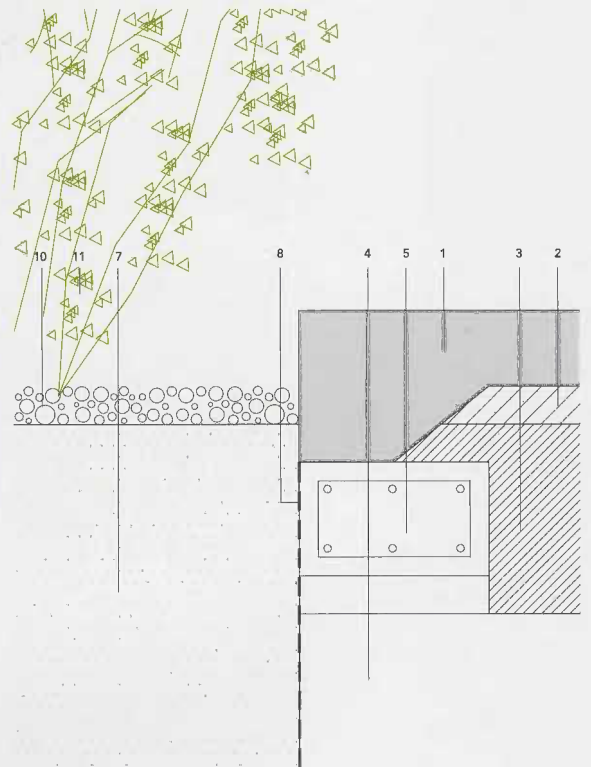
199

Fluorescentes oscurecidos

El oscurecimiento se consigue con un filtro de papel impreso interno y está protegido por una pletina de acero, que evita la difusión vertical de la luz

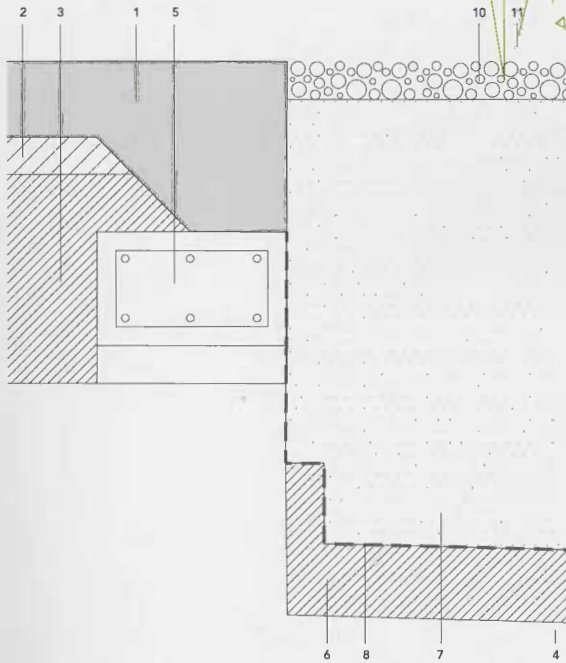
Darkened fluorescent fixtures

Darkening is achieved by means of a printed paper filter inside the tubes. Each tube is protected by a metal plate that prevents upward diffusion of light



Encuentro entre el pavimento de hormigón y el área plantada con árboles (desnivel de 20 cm)
Joining between concrete pavement and the area planted with trees (20 cm level difference) 1:2

- 1 LOSA DE HORMIGÓN DE 20 cm DE ESPESOR
- 2 CAPA DE NIVELACIÓN DE 10 cm DE ESPESOR
- 3 CAPA DE FORMACIÓN DE DIFERENCIA DE NIVEL
- 4 TERRENO EXISTENTE
- 5 ZUNCHO DE HORMIGÓN ARMADO DE 50 x 30 cm
- 6 DRENAGE DE LA FOSA VEGETAL
- 7 TIERRA VEGETAL
- 8 MEMBRANA GEOTEXTIL
- 9 CÉSPED
- 10 PAVIMENTO DE CEMENTO PUZOLÁNICO DE 10 cm DE ESPESOR
- 11 SAUCE
- 12 PAVIMENTO DE ARENA Y CEMENTO DE 20 cm DE ESPESOR
- 13 BORDILLO DE ALUMINIO DE 150 cm DE ESPESOR
- 1 20 cm THICK CONCRETE SLAB
- 2 10 cm THICK SCREED
- 3 LAYER TO PROVIDE WITH A DIFFERENCE IN HEIGHT
- 4 EXISTING GROUND
- 5 50 x 30 cm REINFORCED CONCRETE EDGE BEAM
- 6 DITCH DRAINAGE
- 7 VEGETAL GROUND
- 8 GEOTEXTILE MEMBRANE
- 9 LAWN
- 10 10 cm THICK PUZZOLAN CEMENT PAVEMENT
- 11 WILLOW
- 12 20 cm THICK SAND CEMENT MIX PAVEMENT
- 13 ALUMINIUM KERB
- 14 150 cm DEEP VEGETAL GROUND LAYER



Encuentro entre el pavimento de hormigón y el área plantada con árboles (sin diferencia de nivel)
Joining between concrete pavement and the area planted with trees (no level difference) 1:20



ADECUAR RESISTENCIAS

ADAPTING ENDURANCE OF MATERIALS

SURFACES

146

Arena estabilizada con cemento en zonas secundarias

Encuentro entre el pavimento de arena y cemento y el área plantada con árboles (sin diferencia de nivel)

Stabilized sand and pozzolanic cement are used in isolated areas

Joining between sand cement mix pavement and the area planted with trees (no level difference)

FACILITAR LA REVERSIÓN

ALLOWING REVERSION

SURFACES

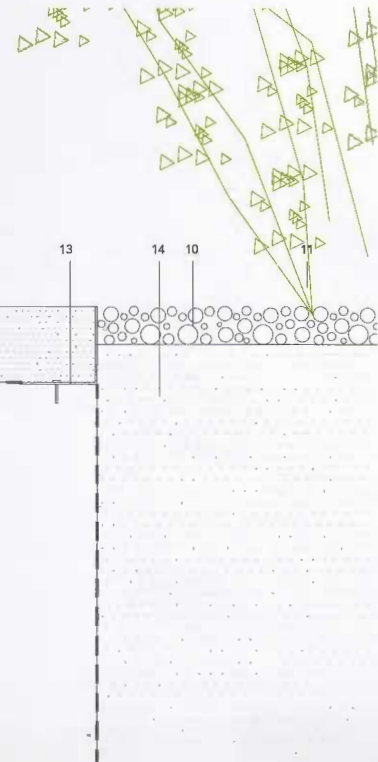
130

Pavimentos blandos

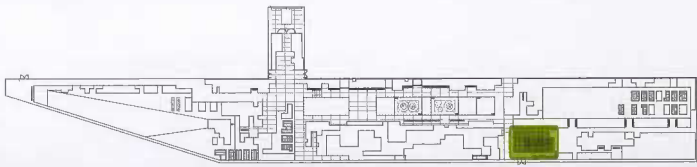
El uso de arena estabilizada y de cemento puzolánico en las zonas secundarias facilita la mutación a la que se someterá el parque a lo largo de su vida

Tender paving mixes

The use of stabilized sand and pozzolanic cement in more isolated allows the future mutations that will take place in the park



1:20



ECONOMIZAR

SPENDING CUTS

STRUCTURES AND FURNITURE

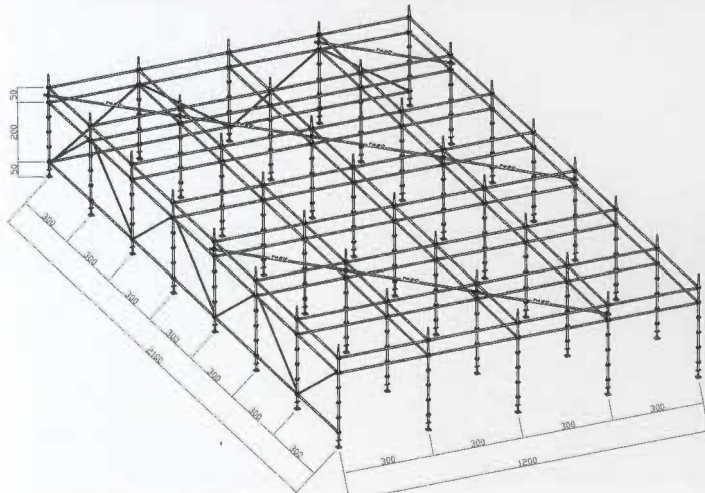
166

Umbráculo con red de camuflaje

El umbráculo se compone de elementos de andamiaje y mallas de camuflaje

Camouflage net used as canopy

The canopy is made out of scaffolding bars and camouflage nets



Axonometría de la pérgola Axonometric view of the pergola 1:250

ECONOMIZAR

SPENDING CUTS

STRUCTURES AND FURNITURE

163 Tableros de encofrado

La arquitecta Inessa Hansch ha usado tableros de encofrado, revestidos de resina amarilla, para construir el mobiliario del parque. Recuerda los mesas y bancos improvisados de una obra

Formwork panels

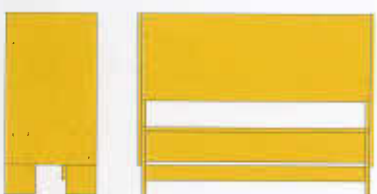
The architect Inessa Hansch has used wooden formwork panels, treated with yellow resin's finishing, to build the park furniture. It identifies with improvised tables and benches at a construction.



Banco con respaldo Bench with a back



Banco corrido Continuous bench



Banco con respaldo alto High back bench



PANEL PARA ENCOFRADOS DE TRES CAPAS Y 27 mm DE ESPESOR, TRATADO CON RESINA Y ACABADO AMARILLO

27 mm THICK, 3-LAYER WOODEN FORMWORK PANEL, TREATED WITH RESIN AND YELLOW FINISHING



Mesa y bancos Table and benches 1:50

RECREAR UN TEMA

RECREATING A THEME

BACKGROUND

043

La ciudad en construcción

La identificación con la situación, un desarrollo urbanístico en curso, se convierte en tema estilístico y se refleja en los objetos que pueblan el jardín

The city under construction

All park furniture is inspired by one theme: the ongoing construction of a new city area. Therefore, all objects in the park identify with this situation

VEGETACIÓN PRIMARIA PRIMARY VEGETATION

Árboles Trees

Mimbra blanca/Common asier



Sauce albo/Sauce blanca/White willow



Sauce cabrono/Goat willow



Arbustos Shrubs

Arbusto de la mariposa/Butterfly bush



Arbusto de la mariposa (alternado)/Weeping butterfly bush



Sauce negro/Black elder



ESTRUCTURA SECUNDARIA SECONDARY STRUCTURE

Cereales Cereals

Linum catharticum/Lino/Flix



Panicum miliaceum/Mijo/Millet



Sorghum bicolor/Sorgo/Sorghum



Avena sativa/Avena/Oat



Triticum aestivum/Trigo/Wheat



Secale cereale/Centeno/Rye



Cultivos intercalados – Abono verde Intercalated planting- Green fertilizer

Brassica napus/Colza/Rapeseed



Brassica rapa/Rapa/Turnip



Mostaza blanca/White mustard



Trifolium sp./Trébol/ Clover



Phacelia/Phacelia



Alfalfa blanca/White lupin



GESTIONAR PLANTACIONES

MANAGING PLANTATIONS

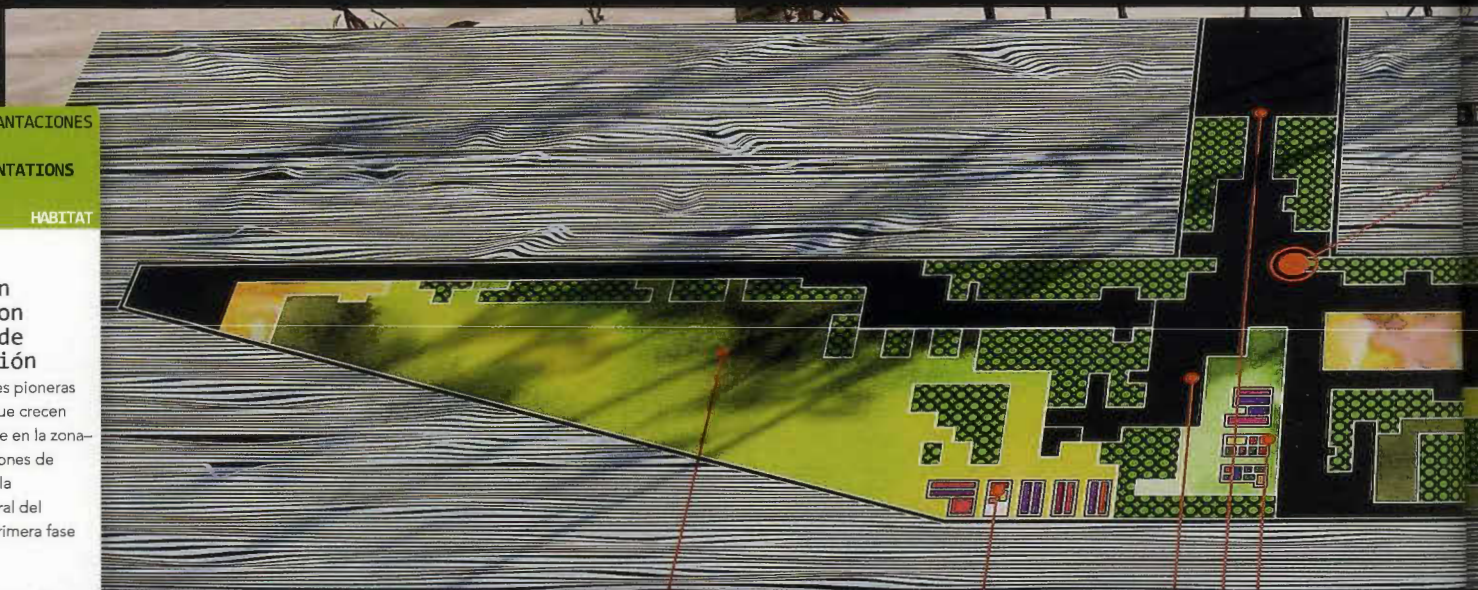
HABITAT

073 Plantación inicial con especies de colonización

El uso de especies pioneras –similares a las que crecen espontáneamente en la zona– entre las alineaciones de sauces, favorece la reconquista natural del terreno en una primera fase

Initial plantation of colonizing species

Pioneer species, just like those already growing spontaneously in the area, are planted in between the willow trees. This procedure allows the natural occupation of the site in the first phase of the development



in de l'île Seguin

é 2010

Grande pelouse

Jardins pédagogiques

Entrée du jardin

Restaurant (printemps)

Jardins pédagogiques 3

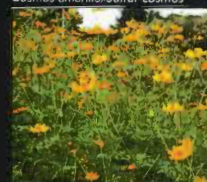
PRADERA DE FLORES FLOWER PRAIRIE



Cosmos/Garden cosmos



Cosmos amarillo/Sulfur cosmos



Nomeolvidos china
Chinese forget-me-not



- Melissa/Yellow
- Campanula/Warty rockrose
- Campanula/Clustered bellflower
- Carduus silvestris/Brown knapweed
- Margarita mayor/Omega daisy
- Zinnia de variedad/Mid sunset
- Clavel silvestre/Certhias pink
- Eufasia capre/Cypress spurge
- Dalia/Yellow bedstraw
- Melissa/Common rockrose
- Diente de leon/Brittle hairbit
- Copa comestible/Birdfoot trefoil
- Crigano/Oregano
- Parosela/Hareweed oxeye
- Brunela mayor/Prunella
- Ranunculo bulboso/Bulbous buttercup
- Galbaretta/Meadow daisy
- Uña de gato/Goldeneye stonecrop
- Trapaogiva/Oriental
- Speed speedwell/Veronica

Helianthus annuus/Girasol/Sunflower



Melilotto amarillo/Yellow melilot



Chobrych's sama/Espavorta/Sunflower



JARDINES DE APRENDIZAJE LEARNING GARDENS

White Coneflower	Falso asier	Blue wood aster	Feather reed grass	Sand ryegrass	Elk's hair	Common sage	Chives	Lavanda	Potatoes	Suit	Corn
Sinclair's anemone	Peenleaf yarrow	Bowman's root	Feather reed grass	Sand ryegrass	Leatherleaf sedge	Common sage	Thyme	Rosemary	Saltwort	Sorghum	
Red valerian	Ox-eye	Hybrid rudbeckia	Eulalia grass	Giant feather grass	Diamond grass	Wormwood	Common Anise	Mint	Repsced	Soy	Sunflower
Montbretia	Oriental poppy	Hybrid rudbeckia	Eulalia grass	Giant feather grass	Tall meadow grass	Wormwood	Herb balm	Fennel	Giant saw grass	Giant cane	Cardoon
Hungarian bear's breeches	Black iris	Flowering onion	Hungarian bear's breeches	iris	iris						

Gramíneas, aromáticas, vivaces, obtención de biodiesel, bioetanol y de energía eléctrica
Poaceae, aromatic plants, perennial plants, biodiesel, bioethanol and electricity production



llon information et mémoire
(2011)

Jeux d'enfants

Jardins pédagogiques

Prairie fleurie

Petite pelouse

Jardin en creux

Toilettes écologiques